

- 창업패키지 -

# 창업패키지 소개자료

굿즈·인쇄 창업, 이제는 혼자 시작하지 마세요

# CONTENTS

## 01. 제안개요

- 1-1 변화하는 창업 시장
- 1-2 창업패키지를 선택하는 이유
- 1-3 일반 쇼핑몰 vs 디플샵 창업패키지

## 04. 창업패키지 도입 효과

- 4-1 창업패키지 도입 효과

## 02. 창업패키지란?

- 2-1 창업패키지 소개
- 2-2 셀러패키지 소개
- 2-3 메이커패키지 소개
- 2-4 셀러패키지 · 메이커패키지 선택 가이드

## 05. 실제 도입 사례

- 5-1 7일 만에 물 완성 사례

## 03. 창업패키지 상세 구성

- 3-1 창업패키지 4가지 Point
- 3-2 창업패키지 스킨 3종 소개

## 06. 이용 절차 프로세스

- 6-1 7일 간 이용 절차 프로세스
- 6-2 자주 묻는 질문 FAQ

# 01. 제안개요

1-1 변화하는 창업 시장

1-2 창업패키지를 선택하는 이유

1-3 일반 쇼핑몰 vs 디플샵 창업패키지

# 1 - 1 변화하는 창업 시장



✓ 이커머스 창업 급증



✓ 소량 제작·테스트 판매  
니즈 증가



✓ 직장인·초보 창업자  
온라인 창업 진입

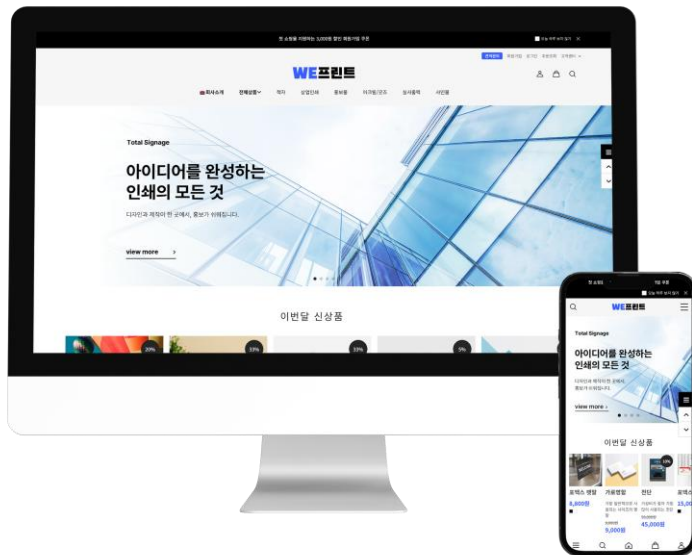
**창업패키지**는 지금 가장 빠르게 실현할 수 있는  
무재고 · 무점포 **창업 구조**입니다.

# 1 - 2 창업패키지를 선택하는 이유

## Point. 1

### 당장 판매 가능한 쇼핑몰 제공

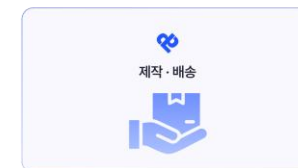
- ☑ 판매에 필요한 기본 구성이 모두 준비돼 있어요 (상품 + 결제)



## Point. 2

### 디자인은 고객이, 제작은 디플샵이

- ☑ 고객이 사진이나 문구를 직접 바꿔 주문하고, 제작·배송은 디플샵이 진행해요



# 1 - 2 창업패키지를 선택하는 이유

## Point. 3

### 운영 지원 포함

✓ 처음 창업을 시작하는 분들을 위한 운영지원을 제공합니다

상품 등록, 어렵지 않게

버튼 한 번으로 바로 판매 준비



버튼 한 번으로 바로 판매 준비

카페24 pro와 연계된 마케팅 지원,  
검색 노출, 최적화까지



전담 MD가 함께 운영

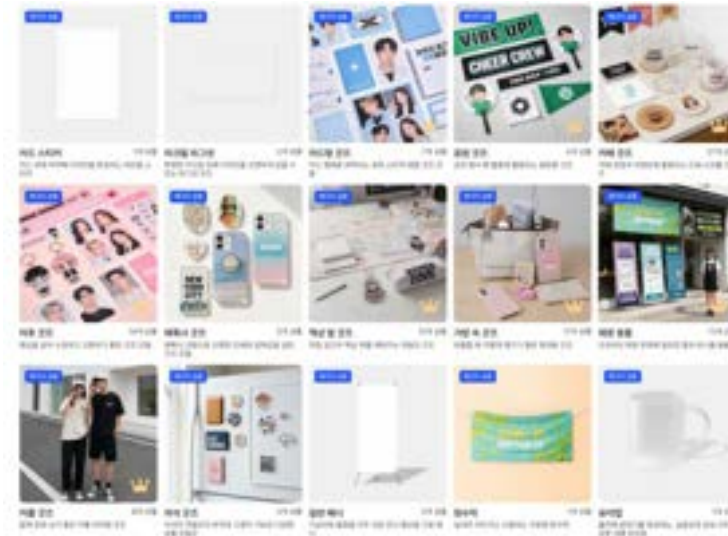
궁금한 점은 바로 질문



## Point. 4

### 팔고 싶은 만큼, 계속 늘릴 수 있어요

✓ 디플샵 상품 POOL 제공 (300여개의 제품)



# 1 - 3 일반 쇼핑몰 vs 디플샵 창업패키지

## 일반 쇼핑몰 구축

- ✓ 기획 · 디자인부터 직접 시작 →
- ✓ 평균 1개월~3개월 소요 →
- ✓ 최소 1,000만 원부터 시작 →
- ✓ 직접 소싱하고 직접 등록 →
- ✓ 제작과 배송 직접처리, ERP별도개발 →
- ✓ 운영 난이도 높음 →
- ✓ 직접 추가 필요 →

## 디플샵 창업패키지

- ✓ 완성된 디자인 스킨중 선택 (3종 중 1택)
- ✓ 7일 이내 구축 완료
- ✓ 구축비 100만원 ~
- ✓ 디플샵 상품 pool 제공 · 원클릭 등록
- ✓ 상품 · 제작 · 배송은 디플샵이 처리
- ✓ 초보자도 운영 가능
- ✓ 상품 수 제한 없음

디플샵 창업패키지는 **즉시 운영 가능한**  
**7일 완성 창업 패키지**입니다.

## 02. 창업패키지란?

2-1 창업패키지 소개

2-2 셀러패키지 소개

2-3 메이커패키지 소개

2-4 셀러패키지 · 메이커패키지 선택 가이드



## 2 - 1 창업패키지 소개

### 두 가지 창업 방식 중 나에게 맞는 구조를 선택하세요

1

#### 셀러 패키지

디자인·마케팅에 집중하고 싶은 분

상품 만들고, 보내는 건 신경쓰고 싶지 않다면



이런 분들께 추천해요

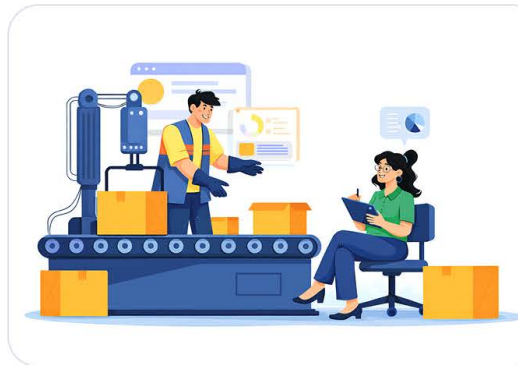
- 창업을 처음 시작하는 분
- 혼자서 창업이 막막했던 분
- 부업으로 가볍게 시작하고 싶은 분
- 집에서 할 수 있는 일을 찾는 분
- 은퇴 후 새로운 일을 고민 중인 분

2

#### 메이커 패키지

굿즈를 직접 만들어보고 싶은 분

주문 관리가 번거로웠다면



이런 분들께 추천해요

- 인쇄 작업을 해본 경험이 있는 분
- 손으로 무언가 만들어본 적 있는 분
- 집에서 시작할 수 있는 창업을 찾는 분
- 제품을 만들어 판매해보고 싶은 분

## 2 - 1 창업패키지 소개

7일 만에 바로 판매 시작



쇼핑몰은 7일 안에 오픈돼요

- ✓ 자동으로 주문 수집
- ✓ 자동으로 공급시 발주

상품은 이미 준비돼 있어요



상품은 고를 필요 없어요

- ✓ 디플샵 상품을 한 번에 등록
- ✓ 디자인을 몰라도 괜찮아요

주문 이후는 신경 쓰지 마세요



주문이 들어오면 디플샵이 처리해요

- ✓ 배송 상태 자동 업데이트
- ✓ 제작부터 배송까지 알아서 진행

**디플샵 창업패키지는 쇼핑몰부터 상품등록까지  
단 7일만에 끝나는 무재고 · 무점포 창업입니다.**

## 2 - 2 셀러패키지 소개

### 셀러패키지란?

- ✓ 무재고 POD 굿즈 판매를 시작하고 싶은 개인 · 셀러를 위한 쇼핑몰
- ✓ 디플샵 상품을 기반으로 재고 · 제작 부담 없이 바로 판매할 수 있도록 지원하는 패키지



1

무재고(POD/일반상품)  
판매 구조

2

개발/디자인 지식 없이  
바로 판매 가능

3

쇼핑몰 구축 비용을  
약 90% 수준으로 절감

4

카페24 PRO + 디플샵  
MD 지원으로 안정적 운영

## 2 - 2 셀러패키지 소개

### 셀러패키지 교육 영상



\* 클릭 시 교육 영상 링크로 이동합니다.

## 2 - 3 메이커패키지 소개

# 메이커패키지란?

- ✓ 자체 생산 장비(프린터)를 보유한 제조사/공방을 위한 쇼핑몰
- ✓ 디플샵 상품 판매와 함께 자체 상품을 직접 생산·판매할 수 있도록 지원하는 패키지



1

규격에 맞춰 템플릿·  
편집기·상품 세팅 가능

2

고객 직접 편집 가능(W2P)  
→ 옵션 선택·문의·시안 확인 최소화

3

주문 즉시 인쇄용 PDF  
파일 자동 생성

4

무재고 POD + 직접 제작  
상품 동시 운영

## 2 - 3 메이커패키지 소개

### 메이커패키지 교육 영상



\* 클릭 시 교육 영상 링크로 이동합니다.

## 2 - 4 셀러패키지 · 메이커패키지 선택 가이드

### 셀러패키지 · 메이커패키지 핵심 구성

#### 1 셀러패키지 (부업형)

대상: 1인 창업 · IP 창작자 · 소자본 판매자

상품: 디플샵 상품 공급 판매

운영: 재고·제작 부담 없음

지원: 쇼핑몰 구축 + 교육 + 운영 지원

비용: 월 사용료 0원

#### 2 메이커패키지 (창업형)

대상: 자체 제작 브랜드 · 스토어 운영자

상품: 디플샵 상품 + 직접 제작

확장: PDF 다운로드 · 맞춤 규격 제작 가능

지원: 쇼핑몰 구축 + 교육 + 운영 지원

비용: 월 30만 원 (VAT 별도)

### 공통 제공 구성 & 운영 지원

- ✓ 카페24 쇼핑몰 구축 + 스킨 적용
- ✓ 상품 등록 · 결제 시스템 세팅
- ✓ 카페24 PRO 6개월 무료지원
- ✓ 관리자 교육 · 운영 매뉴얼
- ✓ MD 전담 단톡방 지원



## 03. 창업패키지 상세 구성

3-1 창업패키지 4가지 Point

3-2 창업패키지 스킨 3종 소개



## 3 - 1 창업패키지 4가지 Point

### 1. SKIN 지원

내 쇼핑몰을 꾸밀 수 있는 3가지 스킨 중  
선택하신 스킨 1개를 제공해드립니다.

- ① 비즈니스형
- ② 굿즈 플랫폼형
- ③ 감각적인 미니멀 · 상품 강조형

### 2. 상품세팅 지원

상품 일괄 등록과 마진 세팅을 지원해드립니다.

- ✓ POD상품(고객 편집 가능)
- ✓ 일반상품(판매사가 디자인 업로드)
- ✓ 디플샵 상품은 마진을 일괄 적용하여 세팅

### 3. 마케팅 자동화 지원

카페24 PRO를 6개월간 무료로 연계할 수  
있습니다.

- ✓ SEO 최적화 · 쇼핑몰 성능 자동 개선
- ✓ CRM · CS · 판매채널 통합 관리

*\* 매출액 2% 수수료 정책 있음*

### 4. 전담 MD 지원

전문 MD가 참여하는 N:1 운영 단톡방을  
지원해드립니다.

- ✓ 쇼핑몰 초기에 자주 발생하는 문제 즉시  
해결 가능
- ✓ 주문 · 상품 · 구매고객 관련 문의 즉시 대응 가능

## 3 - 2 창업패키지 스킨 3종 소개

# 내 브랜드에 맞는 스킨을 선택하세요

원하시는 스킨 1종을 제공합니다

### 01 Classic

깔끔하고 안정감있는 비즈니스형



[ Classic 스킨 보러 가기 ]

### 02 Creator

상품, 콘텐츠, 커뮤니티가 있는 크리에이터형



[ Creator 스킨 보러 가기 ]

### 03 Pop

컬러풀하고 감각적인 MZ형



[ Pop 스킨 보러 가기 ]

# 04. 창업패키지 도입 효과

## 4-1 창업패키지 도입 효과

## 4 - 1 창업패키지 도입 효과

1



### 운영효율

- 주문·제작·출고 자동화
- 운영자의 반복 업무 70% 이상 감소

2



### 비용절감

- 추가 개발·설치 불필요
- 기존 장비·환경 그대로 활용

3



### 매출구조

- 커스터마이징 상품 판매 가능
- 상품 확장 제한 없는 구조

4



### 확장성

- 소량 테스트 → 반응 확인 → 확장
- 온라인·오프라인 연계 가능

# 05. 실제 도입 사례

5-1 7일 만에 물 완성 사례

# 5 - 1 7일 만에 몰 완성 사례

1

[ IP 크리에이터 굿즈몰 런칭 ]

K리그 웹툰, 캐릭터 굿즈샵



- ✓ IP기반 크리에이터의 굿즈몰을 디플샵으로 구축해 **오픈** 하자마자 50건 이상의 주문 발생
- ✓ 하루 매출 **300만 원** 달성

[ 까북툰 보러가기 ]

2

[ 제작사를 위한 '메이커형' 자동화 전환 성공 ]

커스텀 수제캔커피, 기프트샵



- ✓ 커스텀 상품 제작 수요가 빠르게 증가하면서 기존에는 수작업으로 처리하던 주문·파일 제작 업무를 디플샵을 통해 **자동화**하여 **효율**을 극대화

[ 마이캔카페 보러가기 ]

3

[ 다양한 IP를 한 곳에 모은 굿즈 플랫폼 구축 ]

캐릭터협회, 캐릭터 굿즈샵



- ✓ 여러 IP 작가의 콘텐츠를 한 곳에 모아 상품 수가 많은 **플랫폼형 굿즈몰** 구축에 성공

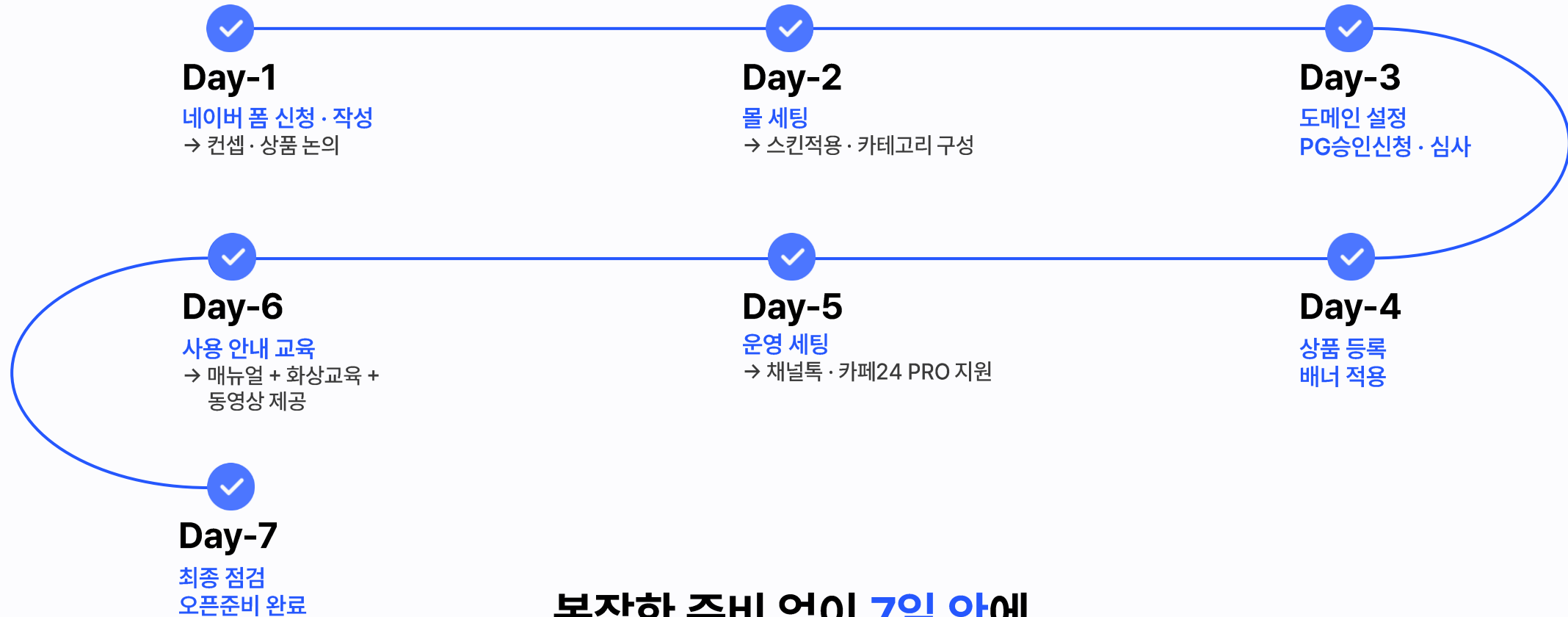
[ 캐릭터협회 보러가기 ]

# 06. 이용 절차 프로세스

6-1 7일 간 이용 절차 프로세스

6-2 자주 묻는 질문 FAQ

# 6 - 1 7일 간 이용 절차 프로세스



복잡한 준비 없이 **7일 안에**  
실제 운영 가능한 굿즈몰이 완성됩니다.



## 6 - 2 자주 묻는 질문 FAQ

### Q1. 쇼핑몰이나 디자인을 전혀 몰라도 시작할 수 있나요?

네, 가능합니다.

완성된 쇼핑몰 구조와 상품 · 에디터 · 옵션이 세팅된 상태로 제공되며, 운영에 필요한 가이드를 함께 안내드립니다.

### Q2. 레이아웃이나 이미지 수정도 가능한가요?

기본 제공 범위를 넘어가는 레이아웃 · 이미지 수정은 별도 옵션으로 진행되며,  
요청 내용 확인 후 상담을 통해 견적이 안내됩니다.

### Q3. POD 상품 운영이 어렵지 않나요?

POD에서 핵심이 되는 에디터 · 규격 · 옵션 세팅이 완료된 상태로 시작할 수 있습니다.

고객 편집 → 주문 → 제작 파일 생성까지 자동으로 진행됩니다.

※ 단, 안정적인 제작을 위해 고객이 업로드한 파일 확인은 운영자가 검수해 주셔야 합니다.

## 6 - 2 자주 묻는 질문 FAQ

### Q4. 주문이 들어오면 제작과 배송은 어떻게 진행되나요?

셀러패키지 : 디플샵이 제작 · 배송 전 과정을 담당합니다.

메이커패키지 : 고객 편집 완료 시 PDF가 자동으로 생성되며, 메이커가 직접 제작 · 배송하실 수 있습니다.

### Q5. 기업 맞춤으로도 구축이 가능한가요?

가능합니다.

기업 전용 구성과 맞춤형 기능 · 디자인 구축을 지원합니다.

기업 · 기관 · IP 브랜드를 위한 커스터마이징 구축은 별도 상담으로 진행됩니다.

### Q6. 스마트스토어 / 카페24 마켓연동이 가능한가요?

가능합니다.

카페24 PRO(마켓플러스)기능으로 연동할 수 있습니다.

또한, 디플샵에서도 주요 오픈마켓 연동을 순차적으로 준비하고 있습니다.

# 감사합니다



전화문의 : 031-213-5236



메일문의 : [info@dpl.shop](mailto:info@dpl.shop)



[www.dpl.shop](http://www.dpl.shop)